

WEIßENSTADT

GRUND-LEISTUNGEN

- ✓ Haustürabholung inklusive Kofferservice
- ✓ An- und Abreise im modernen Fernreisebus
- ✓ Jeweils ein Mittagsimbiss und ein Getränk bei An- und Abreise
- ✓ 7/14/21x Übernachtung in der gebuchten Zimmerkategorie
- ✓ 7/14/21x Verpflegung wie beschrieben (mind. Halbpension)



Weissenstädter See



Erholung pur



WEIßENSTADT

Ihr Hotel:

- 1 4** Siebenquell
GesundZeitResort39
- 2 4* Kurzentrum
Weissenstadt am See . .40

KURZ-PORTRAIT

Der gesündeste Ort „Teutschen Landes“ – so wurde Weissenstadt bereits in mittelalterlichen Schriften aufgrund seines Radon-Heilvorkommens beschrieben. Das Kurzentrum Weissenstadt am See macht sich diesen natürlichen Schatz heute wieder zu Nutze und bietet ein einzigartiges Therapieangebot. Durch die Anwendungen wird das Immunsystem gestärkt und Hormone zum Abbau krankhafter Schmerzempfindungen werden aktiviert. Dies führt zur Linderung von Schmerzen und Erkrankungen des Bewegungsapparates sowie zur Beschleunigung bestimmter Heilungsprozesse. Für das Siebenquell GesundZeitResort wurde nach einem weiteren besonderen Wasser gebohrt. Die Becken des Resorts werden seit Eröffnung im Herbst 2016 mit Schwefel-Thermal-Wasser aus der eigenen Quelle befüllt. Neben Thermalwasser wird in der GesundZeitReise – dem Herz des Siebenquell GesundZeitResorts – mit verschiedenen weiteren Mineralien aufgesalzt. Weissenstadt selbst ist einer der ältesten Orte der Region und bezaubert mit romantischen Häuserreihen, engen Gassen und malerischen Scheunen. Für Aktivitäten am und im Wasser lockt der 50 Hektar große Weißenstädter See. Auch Wanderungen und Radtouren im Naturpark Fichtelgebirge und ein Ausflug in die Wagnerstadt Bayreuth oder ins Kloster Waldsassen sind sehr empfehlenswert.

KUR & ERHOLUNG

Behandlungsmethoden:

Das im Heilwasser gelöste Edelgas Radon wird in Form von Wannenbädern, Trinkkuren und Inhalationen eingesetzt. Bei einem Radonbad liegt der Gast etwa 20 Minuten in einer wohltemperierten Wanne. Das Radon wird somit über die Haut aufgenommen.

Heilanzeigen:

- Chronisch entzündliche rheumatische Erkrankungen der Wirbelsäule
- Chronische Formen des Weichteilrheumatismus
- Degenerative Erkrankungen der Gelenke und der Wirbelsäule
- Erkrankungen des Stütz- u. Bewegungsapparates
- Harnwegserkrankungen, Nierenbeckenentzündungen, Harnsteinleiden
- Nachbehandlung nach Operationen und Unfallverletzungen am Bewegungs- und Stützapparat

Kontraindikationen:

Akute und chronische Infektionskrankheiten, Tumor-Erkrankungen

4+ Siebenquell GesundZeitResort



INKLUSIV-LEISTUNGEN

- ✓ Haustürabholung
- ✓ An- und Abreise im modernen Fernreisebus
- ✓ 1 x Flasche Mineralwasser bei Ankunft auf dem Zimmer
- ✓ Leihbadetasche mit Bademantel, Handtuch und Frotteeslipper
- ✓ Kostenfreier Internetzugang (WLAN)

Wellnesswoche:

- ✓ Halbpension
- ✓ 1x Kräuterpackung „Fichtelgebirge“ auf der Schwebeliege
- ✓ 1x Thermo Spa Aqua Jet Massage
- ✓ Kostenfreier Eintritt in die Siebenquell Therme - Wasser- und Saunawelt

Kur-Urlaub:

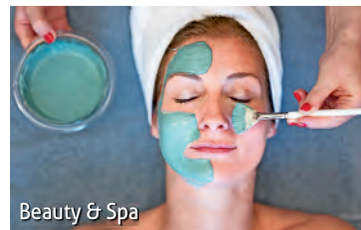
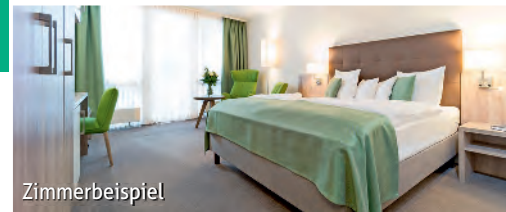
- ✓ Halbpension Plus
- ✓ 1x Kräuter-Rückenpackung auf dem Thermo Spa Aqua Jet (ca. 25 Min.)
- ✓ 1x Aroma- und Wohlfühlrückenmassage (ca. 25 Min.)
- ✓ 1x Paraffinbad für die Hände (ca. 25 Min.)
- ✓ 1x Massage auf dem Wasserbett (ca. 25 Min.)
- ✓ Kostenfreier Eintritt in die Siebenquell Therme - Wasser- und Saunawelt
- ✓ Kostenfreier Eintritt in die GesundZeitReise

8 Tage ab € 1.049,- p.P.

ZUSATZ-ANGEBOTE

Preise pro Person/Nacht

- Aufpreis **Premium Doppelzimmer:** € 10,-
- Aufpreis **Junior Suite:** € 30,-



Lage:

Das Gesundheits- und Thermenresort liegt in Weißenstadt, im Herzen des Naturparks Fichtelgebirge, nur einen Katzensprung vom Weißenstädter See entfernt.

Zimmer/Ausstattung:

Die 124 Zimmer des Nichtraucherhotels sind modern gestaltet und verfügen standardmäßig über Dusche/WC, Fön, Leihbademantel, TV mit Radio, Telefon, kostenfreien Internetzugang (WLAN), Minibar, Safe und Balkon oder Terrasse. Die Premium Zimmer (gg. Aufpreis) zeichnen sich durch eine ruhigere Lage und einen schönen Blick auf das weitläufige Fichtelgebirge aus. Barrierefreie Zimmer stehen auf Anfrage zur Verfügung. Zur weiteren Ausstattung des Resorts gehören eine 24-Stunden-Rezeption, zwei Lifte, eine Lobby mit kostenfreiem Internetzugang (WLAN), Restaurant, Steakhaus, Café und Bar in der Kaminlounge, Mineralienbäder in der GesundZeitReise, Fitness-Studio, Medical Wellness sowie ein großzügiger Beauty- und Spa-Bereich.

Verpflegung:

Das Hotelrestaurant verwöhnt Sie mit kulinarischen Genüssen. Den Morgen starten Sie mit einem reichhaltigen Frühstücksbuffet. Abends werden Sie mit einem 4-Gänge-Wahlmenü oder Themenbuffet verköstigt. Bei der Buchung des „Kur-Urlaubs“ ist für Sie am Mittag noch ein Mittagssnack, bestehend aus Suppen, Salaten und Snacks,

inklusive. Außerdem können Sie gegen Aufpreis individuell im Steakhaus des Resorts oder in den Bistros der Wasser- und Saunawelt speisen.

Freizeit/Kur/Unterhaltung:

Der hoteleigene Beauty- und Spa-Bereich bietet Verwöhnung pur in zahlreichen Facetten und mit einem Wohlfühlangebot, das Maßstäbe setzt, finden Sie hier die passende Anwendung. Die imposante Wasserwelt im Siebenquell GesundZeitResort bietet auf über 1.000 m² eine zusammenhängende Schwefel-Thermal-Wasserfläche. Das mit Thermalwasser gefüllte Aktivbecken (ca. 33°C), das Verwöhnbecken (ca. 33°C), ein eigener Kinderbereich, Whirlpool (ca. 35°C) und die Poolbar mit Cocktails, Bier und frischen Säften sind nur einige der vielen Attraktionen hier. Das Herz des Siebenquell ist die einzigartige GesundZeitReise, die Ihnen eine Reise durch jahrtausendealte Mineralienbäder und Badelandschaften bietet. Das Mineralienschwebeliege mit Unterwasserbeschallung und -beleuchtung lädt ein zum Schweben wie im Toten Meer. Die Saunawelt lockt im Innenbereich mit drei Themensaunen, Dampfbad, Infrarotkabine, Schneekammer, Tauchbecken und Warmwasserbecken. Im Saunadorf mit Garten und Teich erwarten Sie zudem fünf weitere Themensaunen. Ein Fitness-Studio mit Blick auf den Weißenstädter See ergänzt das einmalige Angebot unter einem Dach.

	BUS-PAUSCHALREISE Preise pro Person im DZ Anreise: montags	WELLNESSWOCHE			KUR-URLAUB			Abschlag Eigen- anreise
		Grund- woche	Verl.- woche	EZ-/Z/ Woche	Grund- woche	Verl.- woche	EZ-/Z/ Woche	
		8 Tage/ 7 Nächte	8 Tage/ 7 Nächte	8 Tage/ 7 Nächte	8 Tage/ 7 Nächte	8 Tage/ 7 Nächte	8 Tage/ 7 Nächte	
A	25.11.; 02.12.; 09.12.; 16.12.* 20.05.; 27.05.; 03.06.; 10.06.; 17.06.; 24.06.;	€ 1.049,-	€ 849,-	€ 210,-	€ 1.169,-	€ 969,-	€ 210,-	- € 200,-
B	01.07.; 08.07.; 15.07.; 22.07.; 29.07.; 05.08.; 12.08.	€ 1.079,-	€ 849,-	€ 210,-	€ 1.199,-	€ 969,-	€ 210,-	- € 230,-
C	01.01.; 08.01.; 15.01.; 22.01.	€ 1.099,-	€ 899,-	€ 210,-	€ 1.369,-	€ 1.169,-	€ 210,-	- € 200,-
D	08.04.; 15.04.; 22.04.; 29.04.; 06.05.; 13.05. 19.08.; 26.08.; 02.09.; 09.09.; 16.09.; 23.09. 29.01.; 05.02.; 12.02.; 19.02.; 26.02.; 04.03.;	€ 1.109,-	€ 879,-	€ 210,-	€ 1.299,-	€ 1.069,-	€ 210,-	- € 230,-
E	11.03.; 18.03.; 25.03.; 01.04. 30.09.; 07.10.; 14.10.; 21.10.; 28.10.; 04.11.; 11.11.; 18.11.	€ 1.129,-	€ 899,-	€ 210,-	€ 1.399,-	€ 1.169,-	€ 210,-	- € 230,-

Hinweise: Die inkludierten Leistungen sind für die Verrechnung mit Ihrer Krankenkasse (gesetzlich und privat) nicht anerkannt - bitte erkundigen Sie sich bei Ihrer Versicherung. / *Letzte Rückreise am 23.12.24 / **Kurtaxe** ist zahlbar vor Ort (ca. € 1,50 p.P./Tag) / **Verlängerung:** Der Preis der Verlängerungswoche entspricht der jeweiligen Saisonzeit während des Aufenthalts.

4 Kurzentrum Weißenstadt am See



Inkl. Vollpension!

INKLUSIV-LEISTUNGEN

- ✓ Haustürabholung
- ✓ An- und Abreise im modernen Fernreisebus
- ✓ Vollpension
- ✓ 2x ärztliches Beratungsgespräch mit Arztbrief
- ✓ 1x Blutuntersuchung pro Aufenthalt
- ✓ 9 Therapieanwendungen abgestimmt auf Ihre Gesundheit
- ✓ Kostenfreie Nutzung der Bade- und Saunalandschaft, Fitnessraum (außerhalb der Therapiezeiten)
- ✓ Leihbademantel
- ✓ Kostenfreier Internetzugang (WLAN)

8 Tage ab € 1.319,- p.P.



Lage:

Das Kurzentrum liegt in einmaliger Lage direkt am Weißenstädter See und nur wenige Gehminuten vom Ortszentrum entfernt.

Zimmer/Ausstattung:

Die lichtdurchfluteten, behaglich eingerichteten 126 Zimmer und Suiten versprühen Wohlfühlatmosphäre und sind mit Dusche/WC, Fön, Sat-TV, Radio, Telefon, Kühlschrank, kostenfreiem Internetzugang (WLAN), Safe und Balkon ausgestattet. Die Zimmer der Kategorie Komfort (gg. Aufpreis) verfügen zusätzlich über einen Kühlschrank und einen Blick in die Natur des Fichtelgebirges oder auf den Weißenstädter See (gg. Aufpreis). Bei Buchung eines Premium Zimmers (gg. Aufpreis) erhalten Sie zusätzliche Annehmlichkeiten, wie eine regionale Tageszeitung, Kaffee-/Tee-Ecke, Gesundheitskopfkissen-Menü zur Wahl und vieles mehr. Das Gesundheitshotel verfügt darüber hinaus über eine 24-Stunden-Rezeption, kostenfreien Internetzugang (WLAN) in der Hotelhalle, ein Café, eine Bar mit Seeterasse sowie einen Lift.

Restaurant:

Im Kurzentrum Weißenstadt am See genießen Sie regionale, abwechslungsreiche Küche mit traumhaftem Blick auf den Weißenstädter See und das sagenumwobene Fichtelgebirge. Nach einem reichhaltigen Frühstücksbuffet verwöhnt man Sie zum Mittag- und Abendessen mit 3-Gänge-Wahlmenüs.

Freizeit/Kur/Unterhaltung:

Die großzügige Bade- und Wellnesslandschaft des Kurzentrums verfügt über ein ganzjährig beheiztes Außenbecken, Schwimmbad, Whirlpool, Sonnengalerie, finnische Sauna und Biosauna, Dampfbad und Infrarotkabine. Die ca. 3.000 m² große Therapieabteilung mit Fachärzten hält eine große Vielfalt an Therapie-, Fitness- und Gesundheitsangeboten bereit. Kosmetik- und Verwöhnbehandlungen sorgen für Rundum-Wohlfühlmomente. Spezielle Radonanwendungen versprechen zudem einen besonderen Kur-Erfolg, besonders bei Erkrankungen des rheumatischen Formenkreises und des Stütz- und Bewegungsapparates.

ZUSATZ-ANGEBOTE

Preise pro Person/Nacht

- Aufpreis **Komfort Doppelzimmer:** € 4,-
- Aufpreis **Komfort Doppelzimmer mit Seeblick:** € 13,-
- Aufpreis **Premium Doppelzimmer:** € 20,-



BUS-PAUSCHALREISE

Preise pro Person im DZ
Anreise: montags

		Grund-woche	Verl.-Woche	EZ-Zuschlag pro Woche	Abschlag Eigenanreise
		8 Tage/7 Nächte	8 Tage/7 Nächte	8 Tage/7 Nächte	
A	25.11.; 02.12.; 09.12.*	€ 1.319,-	€ 1.119,-	€ 75,-	- € 200,-
B	08.01.; 15.01.; 22.01. 29.01.; 05.02.; 12.02.; 19.02.; 26.02. 01.07.; 29.01.; 05.02.; 12.02.; 19.02.; 26.02. 01.07.;	€ 1.369,-	€ 1.169,-	€ 75,-	- € 200,-
C	08.07.; 15.07.; 22.07.; 29.07.; 05.08.; 12.08.; 19.08.	€ 1.399,-	€ 1.169,-	€ 75,-	- € 230,-
D	04.03.; 11.03.; 18.03.; 25.03.; 01.04.; 08.04.; 15.04.; 22.04.; 29.04.; 06.05.; 13.05.; 20.05.; 27.05.; 03.06.; 10.06.; 17.06.; 24.06. 26.08.; 02.09.; 09.09.; 16.09.; 23.09.; 30.09.; 07.10.; 14.10.; 21.10.; 28.10.; 04.11.; 11.11.; 18.11.	€ 1.449,-	€ 1.219,-	€ 75,-	- € 230,-

Hinweise: Die inkludierten Leistungen sind für die Verrechnung mit Ihrer Krankenkasse (gesetzlich und privat) nicht anerkannt - bitte erkundigen Sie sich bei Ihrer Versicherung. / *Letzte Rückreise am 16.12.24 / **Kurtaxe** ist zahlbar vor Ort (ca. € 1,50 p.P./Tag) / **Verlängerung:** Der Preis der Verlängerungswoche entspricht der jeweiligen Saisonzeit während des Aufenthalts.

GÖHREN

✓ Präventionspaket inklusive!

GRUND-LEISTUNGEN

- ✓ Haustürabholung inklusive Kofferservice
- ✓ An- und Abreise im modernen Fernreisebus
- ✓ Jeweils ein Mittagsimbiss und ein Getränk bei An- und Abreise
- ✓ 14/28x Übernachtung in der gebuchten Zimmerkategorie
- ✓ 14/28x reichhaltiges Frühstücksbuffet
- ✓ 13/27x Vital-Lunch
- ✓ 13/27x Kaffee und Kuchen am Nachmittag
- ✓ 14/28x Abendessen als Dinner-Arrangement
- ✓ 1x Präventionspaket in Anlehnung an § 20 SGB V mit 20 Individual- und Gruppenleistungen wie beschrieben



Rügener Kreidefelsen



Strandkörbe



GÖHREN

Ihr Hotel:
1 4* Santé Royale Rügen Resort ... 42

KURZ-PORTRAIT

Weite Sandstrände, türkisfarbenes Wasser, weiße Kreidefelsen, grüne Küstenwälder und idyllische Fischerdörfer erwarten Sie bei Ihrem Urlaub auf der beliebten Ostseeinsel Rügen. An der Ostküste der Insel liegt das Urlaubsparadies Göhren. Das ehemalige Fischer- und Lotsendorf entwickelte sich Ende des 19. Jahrhunderts zu einem glanzvollen Seebad mit zahlreichen Gebäuden im beeindruckenden Bäderstil.

Das Herz Göhrens schlägt an der liebevoll angelegten Bernsteinpromenade. Hier blüht es farbenfroh, zahlreiche Cafés und Restaurants laden zum Verweilen ein und Laubengänge sowie Brunnenanlagen verzaubern ihre Betrachter. Auf dem hiesigen Kurplatz mit seinem denkmalgeschützten Musikpavillon werden Sie bei zahlreichen Veranstaltungen und Konzerten unterhalten. Unweit der Promenade befindet sich die 350 Meter lange Seebrücke, die Ihnen einen schönen Ausblick auf das Ostseebad bietet. Hier legen zudem die Ausflugsschiffe an, die Sie zur eindrucksvollen Kreideküste fahren. Oder Sie erkunden die Insel bei einer Fahrt mit dem Rasenden Roland, Rügens historischer Schmalspurbahn.

Durch das bewaldete Kap Nordperd getrennt, verfügt Göhren über zwei Strände: den breiten, feinsandigen Nordstrand und den naturbelassenen Südstrand. Hier können Sie die Seele baumeln lassen oder Sie streifen durch die grünen Küstenwälder und genießen den Blick auf die schöne Ostsee. Am Südstrand können **Strandkörbe** gegen eine Gebühr von ca. € 12,- pro Tag gemietet werden. Für den Schlüssel fällt eine Kautions von ca. € 10,- an.

GESUNDHEIT & PRÄVENTION

Das Santé Royale Rügen Resort verbindet Gesundheitsvorsorge und Prävention mit den Konzepten Geist und Seele, Herz und Kreislauf sowie Bewegungs- und Stützapparat auf ideale Weise.

Geist und Seele – Entschleunigung:

In einem Wechselspiel von Anleitung und Bewegung wird angestrebt mehr über sich selbst zu erfahren, um u.a. einen hilfreichen Umgang mit Belastungsfaktoren zu erlernen bzw. bereits gar nicht erst an eine Belastungsgrenze zu stoßen:

- Individualanwendungen, wie autogenes Training, Meditation
- Gruppenanwendungen, wie Yoga, Taiji-Qigong

Herz-Kreislauf & Bewegungs-/Stützapparat:

Zur Stärkung der Herz-Kreislauffunktion und des Bewegungs- und Stützapparats werden ganzheitliche Therapien durchgeführt. Zudem unterstützt der Entschleunigungsbereich des Resorts mit Saunen und verschiedenen Wasserbecken.

- Individualanwendungen, wie Lymphdrainage, Kopf-Nackenmassage, Osteopathie
- Gruppenanwendungen, wie Wassergymnastik, Kneipp-Anwendungen

Anwendungsziele:

- Stressreduktion, Entschleunigung
- Verbessertes Umgang mit Schmerzen, Leistungen
- Körperliche Warnsignale früher erkennen
- Steigerung der Widerstandskraft von Herz und Kreislauf
- Steigerung der körperlichen Beweglichkeit
- Unterstützung des Immunsystems

4★ Santé Royale Rügen Resort



✓ Inkl. Vollpension!

✓ Inkl. Präventionspaket!

INKLUSIV-LEISTUNGEN

- ✓ Haustürabholung
- ✓ An- und Abreise im modernen Fernreisebus
- ✓ Vollpension
- ✓ 1x Flasche Mineralwasser bei Ankunft auf dem Zimmer
- ✓ 1x Präventionspaket* in Anlehnung an § 20 SGB V mit je 8 Individual- und 12 Gruppenleistungen (Mo-Fr)
- ✓ Kostenfreie Nutzung von Bade- und Saunalandschaft, Fitnessraum (außerhalb der Therapiezeiten)
- ✓ Leihbademantel
- ✓ Kostenfreier Internetzugang (WLAN)

15 Tage ab € 1.688,- p.P.

ZUSATZ-ANGEBOTE

Preise pro Person/Nacht

- Aufpreis **Doppelzimmer mit Reihen-Balkon:** € 5,-
- Aufpreis **Doppelzimmer mit Balkon:** € 10,-
- Aufpreis **Doppelzimmer Meerblick ohne Balkon:** € 15,-
- Aufpreis **Doppelzimmer Meerblick mit Balkon:** € 20,-

Ersatz-Kurpaket:

- Abschlag „Rügener (K)Urlaub“* mit wöchentlich folgenden Anwendungen (bis 30.03.24): -€ 6,-
 - 1x Algen-Packung
 - 1x Kreide-Packung
 - 1x Salzpeeling
 - 1x Wohlfühlmassage
 - 1x Aquafit (Gruppe)
 - 1x Nordic Walking (Gruppe)
- Abschlag „Rügener (K)Urlaub“* mit wöchentlich folgenden Anwendungen (ab 30.03.24): -€ 8,-
 - 1x Algen-Packung
 - 1x Kreide-Packung
 - 1x Salzpeeling
 - 1x Velusjet-Massage
 - 1x Aquafit (Gruppe)
 - 1x Nordic Walking (Gruppe)



Außenansicht



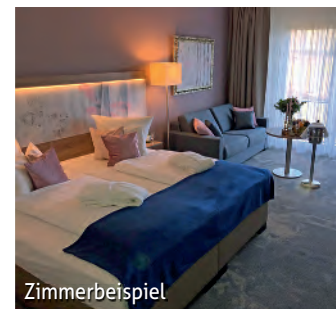
Bar



Restaurant



Saunabereich



Zimmerbeispiel

Lage:

Das erst 2021 eröffnete Santé Royale Resort liegt nur von einer Düne getrennt am Südstrand von Göhren, eingebettet in die herrliche Natur des Biosphärenreservats „Mönchgut“: im Osten die Ostsee, im Norden der Heilwald, im Süden die Weite des Mönchguts und im Westen der Bodden mit den Zickerschen Bergen. Der Weg zum Naturstrand erfolgt über einen Holzsteg bis zur Düne. Ab dort gelangen Sie durch den Natursand der Düne und des Strandes an die Ostsee.

Zimmer/Ausstattung:

Die 123 modernen Zimmer sind mit Dusche/WC, Fön, Leihbademantel, Sat-TV mit Radio, Telefon, kostenfreiem Internetzugang (WLAN), Safe sowie mit einer Servicestation für Tee und Kaffee ausgestattet. Gegen Aufpreis können Sie zudem verschiedene Zimmerkategorien buchen, welche sich nur durch einen speziellen Blick oder Balkon unterscheiden. Bei dem Reihenbalkon handelt es sich um einen Gemeinschaftsbalkon mit den Nachbarzimmern. Die Standard Balkone sind klein und nur für zwei Personen ausgelegt. Zur weiteren Ausstattung des Resorts gehören eine 24-Stunden-Rezeption, zwei Lifte, kostenfreier Internetzugang (WLAN), ein Restaurant, eine Bar, bewirtete Terrasse, gemütliche Vinothek sowie ein modernes Spa- und Medical-Wellnesszentrum.

Verpflegung:

Das hauseigene Restaurant verwöhnt Sie neben regionalen und internationalen Spezialitäten auch mit einem entspannten Blick auf die vorgelagerte Düne. Den Morgen starten Sie mit einem reichhaltigen Frühstücksbuffet mit Bioecke. Zur Mittagszeit steht für Sie ein Vital-Lunchbuffet mit Snacks, Suppe und Salaten bereit. Nachmittags genießen Sie leckeren Kaffee und Kuchen. Das Abendessen wird Ihnen als Dinner-Arrangement mit Vor- und Nachspeisenbuffet sowie einem servierten Hauptgericht angeboten. Beim Hauptgericht haben Sie die Auswahl zwischen einem Fisch-, Fleisch-, vegetarischen oder veganen Gericht.

freizeit/Kur/Unterhaltung:

Im Mittelpunkt des Resorts steht das Spa- und Medical-Wellnesszentrum mit knapp 2.000 m² Fläche: Ein Schwimmbecken (ca. 13,5 x 6 m) mit wohligen warmen 32 Grad Wassertemperatur, ein Therapiebecken (ca. 4 x 6 m) mit Sprudelbänken und ein Whirlpool mit sechs Plätzen (beide 36 Grad) sind die Basis des „sanus per aquam“. Dazu kommt zum Entspannen der großzügige Saunabereich mit einer finnischen Sauna mit Meerblick, Biosauna, Heilwaldsauna, Dampfsauna und Infrarotkabinen – ergänzt von der Kamin-Lounge mit Blick auf die Ostsee.

Freizeit/Kur/Unterhaltung:

Der Medical-Wellnessbereich wird darüber hinaus durch das Therapiezentrum mit den Behandlungs- und Massageräumen, den Cardio-Bereich und die Gymnastikräume ergänzt. Das Resort nimmt die Idee von § 20 Sozialgesetzbuch auf: Primäre Prävention und Gesundheitsförderung. Die angebotenen Leistungen im Medical-Wellnesszentrum dienen der Verhinderung und Verminderung von Krankheitsrisiken (primäre Prävention) sowie der Förderung des selbstbestimmten gesundheitsorientierten Handelns. In diesem Sinne basieren alle Anwendungen und Kurse im Resort auf diesen Vorgaben oder sind an diese angelehnt.

	BUS-PAUSCHALREISE Preise pro Person im DZ Anreise: samstags	Grundarrangement	Verl.-wochen	EZ-Zuschlag	Abschlag Eigenanreise
		15 Tage/14 Nächte	15 Tage/14 Nächte	15 Tage/14 Nächte	
A	17.02.; 02.03.; 16.03.	€ 1.688,-	€ 1.358,-	€ 420,-	-€ 280,-
B	30.03.; 13.04.; 27.04.; 11.05. 09.11.	€ 2.228,-	€ 1.898,-	€ 420,-	-€ 280,-
C	25.05.; 08.06. 14.09.; 28.09.; 12.10.; 26.10.	€ 2.468,-	€ 2.138,-	€ 420,-	-€ 280,-
D	22.06.; 06.07.; 20.07.; 03.08.; 17.08.; 31.08.	€ 2.488,-	€ 2.158,-	€ 420,-	-€ 280,-

Hinweise: *Das Präventions- sowie das Kurpaket „Rügener (K)Urlaub“ sind für die Verrechnung mit Ihrer Krankenkasse (gesetzlich und privat) nicht anerkannt - bitte erkundigen Sie sich bei Ihrer Versicherung. / **Kurtaxe** ist zahlbar vor Ort (ca. € 3,25 p.P./Tag) / **Verlängerung:** Der Preis der Verlängerungswochen entspricht der jeweiligen Saisonzeit während des Aufenthalts.

BAD BRAMBACH

✓ Eine der stärksten Radonquellen weltweit!

✓ Kurpaket inklusive!

GRUND-LEISTUNGEN

- ✓ Haustürabholung inklusive Kofferservice
- ✓ An- und Abreise im modernen Fernreisebus
- ✓ Jeweils ein Mittagsimbiss und ein Getränk bei An- und Abreise
- ✓ 7/14/21x Übernachtung in der gebuchten Zimmerkategorie
- ✓ 7/14/21x reichhaltiges Frühstücksbuffet
- ✓ 7/14/21x Dinner-Arrangement am Abend
- ✓ Kurpaket „Kennlernwoche“, „Kur-Urlaub“, „Radon-Schnupperkur“ oder „Radonkur“ wie beschrieben

i Hinweise zur medizinischen Abteilung:

Für Anwendungen mit Abrechnung über die Krankenkasse (ambulante Vorsorgemaßnahme, Privat- oder Kassenrezepte) gilt:

- Bitte vereinbaren Sie rechtzeitig Termine für Ihre Anwendungen unter Tel. 037437 / 71-111 (Sächsische Staatsbäder) und bringen Ihren Badeartzschein oder Ihr Rezept mit.
- Bitte achten Sie darauf, dass Ihr Rezept bei Behandlungsbeginn nicht älter als 10 Tage alt ist.
- Eine Abrechnung der inkludierten Kurpakete über die Krankenkasse ist leider nicht möglich.

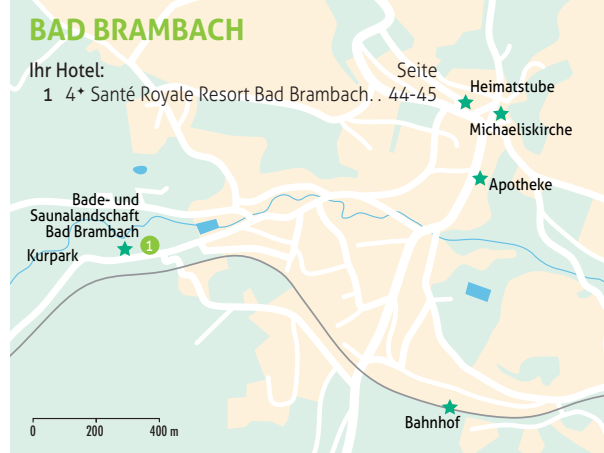
Preise für einen Aufenthalt ohne Kurpaket (ambulante Badekur) erhalten Sie gerne auf Anfrage.



Historischer Kurpark



Radonbad



KURZ-PORTRAIT

Die Lage von Bad Brambach im waldreichen Mittelgebirge des Oberen Vogtlandes und sein mildes, subalpines Reizklima unterstützen die Anwendungen der natürlichen Heilquellen in idealer Weise. Wiesen und Täler laden zur Entspannung ein und der herrliche Kurpark bietet Joggen und Spaziergängern eine erholsame Umgebung. Bad Brambach bildet außerdem den idealen Ausgangspunkt für einen Ausflug nach Plauen, Oelsnitz oder das Böhmisches Bäderdreieck. Lassen Sie sich von den unberührten Naturschönheiten der Region verzaubern und genießen Sie unvergessliche Urlaubstage.

Aufgrund der geschichtlichen Wurzeln des Kurparks, dessen Entstehung bis ins Jahr 1892 zurückgeht, gilt der Bad Brambacher Park als historischer Kurpark. Heute dehnt sich die großzügige Parklandschaft auf einer Fläche von 16 Hektar aus und geht in den Randbereichen in einen Landschaftspark über. Entdecken Sie im Kurpark die natürlichen Heilmittel Radon- und Mineralwasser, die in den Brunnenhäusern der Wettin- und Eisenquelle sprudeln. Sie können an einer geführten Quellen- oder Kurparkwanderung teilnehmen und zur Elsterquelle wandern. Der Nordic Walking-Parcour lädt zu flotten Schritten ein. In den Randbereichen schließt sich nahtlos das 80 Kilometer umfassende Rad- und Wanderwegenetz des Elstergebirges an.

KUR & ERHOLUNG

Behandlungsmethoden:

Das im Mineralwasser gelöste Edelgas Radon wird in Form von Wannenbädern und Trinkkuren eingesetzt. Bei einem Radonbad liegt der Patient etwa 20 Minuten in einer wohltemperierten Wanne. Das Radon wird somit über die Haut aufgenommen.

Heilanzeigen:

- Bluthochdruck oder Blutdruckstörungen
- Chronisch entzündliche, rheumatische Erkrankungen der Wirbelsäule
- Chronische Formen des Weichteil-Rheumatismus
- Degenerative Erkrankungen der Gelenke und der Wirbelsäule
- Erkrankungen des Stütz- und Bewegungsapparats
- Harnwegserkrankungen, Nierenbeckenentzündungen, Harnsteinleiden
- Herz- und Kreislauferkrankungen
- Koronare Herzerkrankung
- Nachbehandlung nach Operationen und Unfallverletzungen an den Bewegungsorganen
- Restlähmungen nach Kinderlähmung (Poliomyelitis)

Kontraindikationen:

Akute und chronische Infektionskrankheiten, Geschwulsterkrankungen

4★ Santé Royale Resort Bad Brambach



✓ Inkl. Kurpaket!

INKLUSIV-LEISTUNGEN

- ✓ Haustürabholung
- ✓ An- und Abreise im modernen Fernreisebus
- ✓ Halbpension
- ✓ 1x Flasche Bad Brambacher Mineralwasser bei Ankunft auf dem Zimmer
- ✓ Kurpaket „Kennenlernwoche“*, „Kur-Urlaub“**, „Radon-Schnupperkur“** oder „Radonkur“** (wie beschrieben)
- ✓ Kostenfreie Nutzung der Bade- und Saunalandschaft Bad Brambach
- ✓ Leihbademantel
- ✓ Kostenfreier Internetzugang (WLAN)

8 Tage ab € 889,- p.P.



Außenansicht



Zimmerbeispiel

Lage:

Das Gesundheitsresort liegt ruhig, inmitten des 25 Hektar großen, historischen Kurparks von Bad Brambach.

Zimmer/Ausstattung:

Die 106 Zimmer sind modern gestaltet und verfügen über Bad oder Dusche/WC, Fön, Leihbademantel, LCD-Sat-TV, Telefon, Radio und Safe. Die Standard Zimmer sind mit französischem Bett mit durchgehender Matratze ausgestattet, die Superior Zimmer (gg. Aufpreis) verfügen über Betten mit zwei getrennten Matratzen. Zur weiteren Hotel-Ausstattung gehören eine 24-Stunden-Rezeption, zwei Lifte, Lobby mit kostenfreiem Internetzugang (WLAN), ein Restaurant mit Parkterrasse, Bistro, VIP-Lounge, Bibliothek und ein Bademantelgang in die Bade- und Saunalandschaft Bad Brambach.

Verpflegung:

Das Restaurant mit Blick auf den Kurpark, die Parkterrasse, das Bistro sowie das À-la-carte-Restaurant verwöhnen Sie mit verfeinerter, regionaler und internationaler Küche. Am Morgen bedienen Sie sich am reichhaltigen Frühstücksbuffet. Am Abend erwartet Sie ein Dinner-Arrangement mit Vor- und Nachspeisenbuffet sowie am Tisch servierten Hauptgang. Buchen Sie gerne das All Inclusive-Paket für Ihre KUR! Das Paket besteht zusätzlich zu den normalen Halbpensionsleistungen aus leichtem Mittagssnack (Suppe/Salatbuffet), täglich Kaffee & Kuchen am Nachmittag sowie einem Getränkepaket: Alkoholfreie Getränke von 10:00 Uhr bis 22:00 Uhr (Selbstbedienung); Alkoholische Getränke von 19:00 Uhr bis 22:00 Uhr (Bier, Hauswein Rot und Weiß).

ZUSATZ-ANGEBOTE

Preise pro Person/Nacht

- › Aufpreis **Superior Doppelzimmer:** € 7,-
- › Aufpreis **Halbpension Plus mit Leichtem Mittagssnack (bis 31.03.24):** € 11,-
- › Aufpreis **Halbpension Plus mit Leichtem Mittagssnack (ab 01.04.24):** € 12,50
- › Aufpreis **All Inclusive-Paket (bis 31.03.24):** € 17,-
- › Aufpreis **All Inclusive-Paket (ab 01.04.24):** € 19,-



BUS-PAUSCHALREISE

Preise pro Person im DZ
Anreise: montags

	KENNENLERNWOCHE			KUR-URLAUB			Abschlag Eigenanreise
	Grund-woche	Verl.-woche	EZ-Z/ Woche	Grund-woche	Verl.-woche	EZ-Z/ Woche	
	8 Tage/ 7 Nächte	8 Tage/ 7 Nächte	8 Tage/ 7 Nächte	8 Tage/ 7 Nächte	8 Tage/ 7 Nächte	8 Tage/ 7 Nächte	
A 01.01.; 08.01.	€ 889,-	€ 639,-	€ 100,-	€ 929,-	€ 679,-	€ 100,-	- € 200,-
B 15.01.; 22.01.	€ 924,-	€ 674,-	€ 100,-	€ 964,-	€ 714,-	€ 100,-	- € 200,-
C 25.11.; 02.12.; 09.12.**	€ 929,-	€ 679,-	€ 110,-	€ 949,-	€ 699,-	€ 110,-	- € 200,-
D 29.01.; 05.02.; 12.02.; 19.02.; 26.02.; 04.03.; 11.03.; 18.03.; 25.03.	€ 954,-	€ 674,-	€ 100,-	€ 994,-	€ 714,-	€ 100,-	- € 230,-
E 01.07.; 08.07.; 15.07.; 22.07.; 29.07.; 05.08.; 12.08.; 19.08.	€ 959,-	€ 679,-	€ 110,-	€ 979,-	€ 699,-	€ 110,-	- € 230,-
F 01.04.; 08.04.; 15.04.; 22.04.; 29.04.; 06.05.; 13.05.; 20.05.; 27.05.; 03.06.; 10.06.; 17.06.; 24.06.	€ 1.039,-	€ 759,-	€ 110,-	€ 1.059,-	€ 779,-	€ 110,-	- € 230,-
G 26.08.; 02.09.; 09.09.; 16.09.; 23.09.; 30.09.; 07.10.; 14.10.; 21.10.; 28.10.; 04.11.; 11.11.; 18.11.	€ 1.059,-	€ 779,-	€ 110,-	€ 1.079,-	€ 799,-	€ 110,-	- € 230,-

Hinweise: *Die Kurpakete sind für die Verrechnung mit Ihrer Krankenkasse (gesetzlich und privat) nicht anerkannt - bitte erkundigen Sie sich bei Ihrer Versicherung. / **Letzte Rückreise am 16.12.24 / **Kurtaxe** ist zahlbar vor Ort (ca. € 1,50 p.P./Tag) / **Verlängerung:** Der Preis der Verlängerungswoche entspricht der jeweiligen Saisonzeit während des Aufenthalts.



Restaurant



Badelandschaft



Saunadorf

Freizeit/Kur/Unterhaltung:

Ein Bademantelgang führt Sie trockenen Fußes direkt vom Hotel in das moderne Therapiezentrum und die Bade- und Saunalandschaft Bad Brambach. Auf ca. 5.000 m² Fläche stehen Ihnen ein 260 m² großes Innenbecken, Whirlpool, Nackenduschen, Bodensprudler und Außenbecken mit einer konstanten Wassertemperatur von 32°C zur Verfügung. Ein Wohlfühlerlebnis für alle Sinne verspricht das gemütliche Saunadorf. Hier haben Sie die Wahl zwischen verschiedenen Feucht- und Trockensaunen im Innenbereich oder Sie entspannen im Freien mit Blick auf den historischen Kurpark in der finnischen Sauna, Kräuter-Sauna oder in einer der Aufguss-Saunen mit anregenden Düften. Das bestehende Therapiezentrum wurde im Sommer 2021 erweitert, wodurch Bad Brambach durch das Konzept der Radonkur zur Schmerztherapie unter den Radonheilbädern nun eine Alleinstellung einnimmt.

Kurpakete bis 31.03.24:

KENNENLERNWOCHE

INKLUDIERTES KURPAKET* pro Woche:

- ✓ 1x Aromaöl-Massage (ca. 30 Min.)
- ✓ 1x Velus Aquajet
- ✓ 1x Brainlight (Massagesessel mit audiovisueller Stimulation)
- ✓ Tägliche Trinkkur aus den Mineralquellen (außer Wetтинquelle)

RADON-SCHNUPPERKUR

INKLUDIERTES KURPAKET* pro Woche:

- ✓ 1x Radon-Informationsveranstaltung
- ✓ 1x ärztliche Untersuchung
- ✓ 3x Radon-Kohlensäure-Vollbad (à ca. 40 Min. mit Nachruhe)
- ✓ 1x Radon-Inhalation
- ✓ 1x klassische Massage (ca. 20 Min.)
- ✓ 2x Handkneten mit Vulkanitfango
- ✓ 1x eVitarium (ca. 20 Min.)
- ✓ 1x Arm-/Fußbad
- ✓ 1x physiotherapeutische Bewegungstherapie in der Kleingruppe (ca. 20 Min.)
- ✓ 7-Tages-Wetтинquellen-Trinkpass
- ✓ Tägliche Trinkkur aus den Mineralquellen

RADONKUR

INKLUDIERTES KURPAKET* pro Woche:

- ✓ 1x Radon-Informationsveranstaltung
- ✓ 1x ärztliche Untersuchung
- ✓ 3x Radon-Kohlensäure-Vollbad (à ca. 40 Min. mit Nachruhe)
- ✓ 3x Radon-Inhalation
- ✓ 2x Radon-Spülung
- ✓ 1x große Hydro-Thermotherapie
- ✓ 1x klassische Massage (ca. 20 Min.)
- ✓ 1x Handkneten mit Vulkanitfango
- ✓ 1x eVitarium (ca. 20 Min.)
- ✓ 1x Infrarot-Tiefenwärme
- ✓ 2x physiotherapeutische Bewegungstherapie in der Kleingruppe (à ca. 20 Min.)
- ✓ 7-Tages-Wetтинquellen-Trinkpass
- ✓ Tägliche Trinkkur aus den Mineralquellen

Kurpakete ab 01.04.24:

KENNENLERNWOCHE

INKLUDIERTES KURPAKET* pro Woche:

- ✓ 1x Aromaöl-Massage (ca. 30 Min.)
- ✓ 2x Velus Aquajet
- ✓ Tägliche Trinkkur aus den Mineralquellen (außer Wetтинquelle)

RADON-SCHNUPPERKUR

INKLUDIERTES KURPAKET* pro Woche:

- ✓ 1x Radon-Informationsveranstaltung
- ✓ 1x ärztliches Eingangsgespräch
- ✓ 3x Radon-Kohlensäure-Vollbad (à ca. 40 Min. mit Nachruhe)
- ✓ 1x Radon-Inhalation
- ✓ 1x Radon-Spülung
- ✓ 1x klassische Massage (ca. 20 Min.)
- ✓ 1x Handkneten mit Vulkanitfango
- ✓ 1x eVitarium (ca. 20 Min.)
- ✓ 1x Arm-/Fußbad
- ✓ 1x Aqua-Bewegungstherapie in der Kleingruppe (ca. 20 Min.)
- ✓ 7-Tages-Wetтинquellen-Trinkpass
- ✓ Tägliche Trinkkur aus den Mineralquellen

RADONKUR

INKLUDIERTES KURPAKET* pro Woche:

- ✓ 1x Radon-Informationsveranstaltung
- ✓ 1x ärztliches Eingangsgespräch
- ✓ 3x Radon-Kohlensäure-Vollbad (à ca. 40 Min. mit Nachruhe)
- ✓ 3x Radon-Inhalation
- ✓ 2x Radon-Spülungen
- ✓ 1x große Hydro-Thermotherapie
- ✓ 1x klassische Massage (ca. 20 Min.)
- ✓ 1x Handkneten mit Vulkanitfango
- ✓ 1x eVitarium (ca. 20 Min.)
- ✓ 1x Infrarot-Tiefenwärme
- ✓ 2x Aqua-Bewegungstherapie in der Kleingruppe (à ca. 20 Min.)
- ✓ 7-Tages-Wetтинquellen-Trinkpass
- ✓ Tägliche Trinkkur aus den Mineralquellen

Kurpaket ganzjährig:

KUR-URLAUB

INKLUDIERTES KURPAKET* pro Woche:

- ✓ 1x klassische Massage (ca. 30 Min.)
- ✓ 1x Paraffinbad für die Hände
- ✓ 1x mechanische Lymphdrainage (12 Kammer Druckwellenmassage)
- ✓ 1x Velus Aquajet
- ✓ 1x kosmetische Behandlung nach Wunsch (Wert bis € 50,-)
- ✓ Kostenfreie Nutzung der E-Bikes für einen halben Tag (nach Verfügbarkeit)
- ✓ Tägliche Trinkkur aus den Mineralquellen (außer Wetтинquelle)

	RADON-SCHNUPPERKUR			RADONKUR			Abschlag Eigenreise
	Grund-woche	Verl.-woche	EZ-Z/ Woche	Grund-woche	Verl.-woche	EZ-Z/ Woche	
BUS-PAUSCHALREISE Preise pro Person im DZ Anreise: montags	8 Tage/ 7 Nächte	8 Tage/ 7 Nächte	8 Tage/ 7 Nächte	8 Tage/ 7 Nächte	8 Tage/ 7 Nächte	8 Tage/ 7 Nächte	
A 01.01.; 08.01.	€ 1.199,-	€ 949,-	€ 100,-	€ 1.299,-	€ 1.049,-	€ 100,-	- € 200,-
B 15.01.; 22.01.	€ 1.234,-	€ 984,-	€ 100,-	€ 1.334,-	€ 1.084,-	€ 100,-	- € 200,-
C 25.11.; 02.12.; 09.12.**	€ 1.279,-	€ 1.029,-	€ 110,-	€ 1.369,-	€ 1.119,-	€ 110,-	- € 200,-
D 29.01.; 05.02.; 12.02.; 19.02.; 26.02.; 04.03.; 11.03.; 18.03.; 25.03.	€ 1.264,-	€ 984,-	€ 100,-	€ 1.364,-	€ 1.084,-	€ 100,-	- € 230,-
E 01.07.; 08.07.; 15.07.; 22.07.; 29.07.; 05.08.; 12.08.; 19.08.	€ 1.309,-	€ 1.029,-	€ 110,-	€ 1.399,-	€ 1.119,-	€ 110,-	- € 230,-
F 01.04.; 08.04.; 15.04.; 22.04.; 29.04.; 06.05.; 13.05.; 20.05.; 27.05.; 03.06.; 10.06.; 17.06.; 24.06.	€ 1.389,-	€ 1.109,-	€ 110,-	€ 1.479,-	€ 1.199,-	€ 110,-	- € 230,-
G 26.08.; 02.09.; 09.09.; 16.09.; 23.09.; 30.09.; 07.10.; 14.10.; 21.10.; 28.10.; 04.11.; 11.11.; 18.11.	€ 1.409,-	€ 1.129,-	€ 110,-	€ 1.499,-	€ 1.219,-	€ 110,-	- € 230,-

Hinweise: *Die Kurpakete sind für die Verrechnung mit Ihrer Krankenkasse (gesetzlich und privat) nicht anerkannt - bitte erkundigen Sie sich bei Ihrer Versicherung. / **Letzte Rückreise am 16.12.24 / **Kurtaxe** ist zahlbar vor Ort (ca. € 1,50 p.P./Tag) / **Verlängerung:** Der Preis der Verlängerungswoche entspricht der jeweiligen Saisonzeit während des Aufenthalts.

SIBYLLENBAD

✓ Radon-Kur^{**/***} inklusive!

GRUND-LEISTUNGEN

- ✓ Haustürabholung inklusive Kofferservice
- ✓ An- und Abreise im modernen Fernreisebus
- ✓ Jeweils ein Mittagsimbiss und ein Getränk bei An- und Abreise
- ✓ 7/14/21x Übernachtung in der gebuchten Zimmerkategorie
- ✓ 7/14/21x reichhaltiges Frühstücksbuffet
- ✓ 7/14/21x Abendessen als Buffet
- ✓ Ärztliches Eingangsgespräch
- ✓ Kurpaket „Radon-Kur“^{**/***} mit 5 Kur-Anwendungen pro Woche nach ärztlicher Vorgabe



Sibyllenbad



Whirlpool



Kurpromenade

KURORT-PORTRAIT

Das Sibyllenbad im idyllischen Erholungsort Bad Neualbenreuth liegt in der waldreichen Mittelgebirgslandschaft nahe dem Böhmisches Bäderdreieck.

Die Radon-Kur – über 30 Jahre lang-anhaltende Schmerzlinderung

Seit mehr als 30 Jahren ist das Gesundheitszentrum Sibyllenbad für langanhaltende Schmerzlinderung bekannt. Bei der Radon-Kur werden die hiesigen Heilwasser – die kohlen säuremineralhaltige Sibyllenquelle und die radonhaltige Katharinenquelle – auf einzigartige Weise kombiniert. Zunächst badet der Kurgast in der Einzelwanne im Kohlen säure-Mineralheilwasser mit anschließendem Zulauf des Radonheilwassers unterhalb der Wasseroberfläche. Die Kohlen säure bewirkt eine vermehrte Aufnahme des Radons durch die Haut und wirkt gleichzeitig ausgleichend auf das Herz-Kreislaufsystem. Diese sogenannte Kombinationstherapie ist besonders schonend und gut verträglich, gleichzeitig wirkt sie auch effektiver als eine reine Radontherapie.

Angezeigt ist die Radontherapie bei allen Formen rheumatischer und Wirbelsäulenerkrankungen, wie Arthrose, Arthritis, Morbus Bechterew, Fibromyalgie sowie Nervenschädigungen u. a. bei Polyneuropathie.

Die Kombinationstherapie ist eine Serie von Einzelwannenbädern – in der Regel jeden Tag ein Bad. Die Dauer eines Bads beträgt etwa 20 Minuten mit einer anschließenden Ruhezeit von noch einmal 20 Minuten im angrenzenden, exklusiven Ruhebereich je Einzelwanne des Sibyllenbads. Das Radon wird dabei durch die Haut und die Atmung aufge-

nommen und über die Atmung wieder abgegeben. Ein kleiner Teil des Radons zerfällt auf der Haut und im Körper und setzt Alphastrahlung frei. Diese ist verantwortlich für Prozesse auf Zellebene, die Schmerzen lindern, Entzündungen hemmen und den körpereigenen Reparaturmechanismus sowie das Immunsystem positiv beeinflussen. Für den Patienten ist die Strahlendosis unbedenklich.

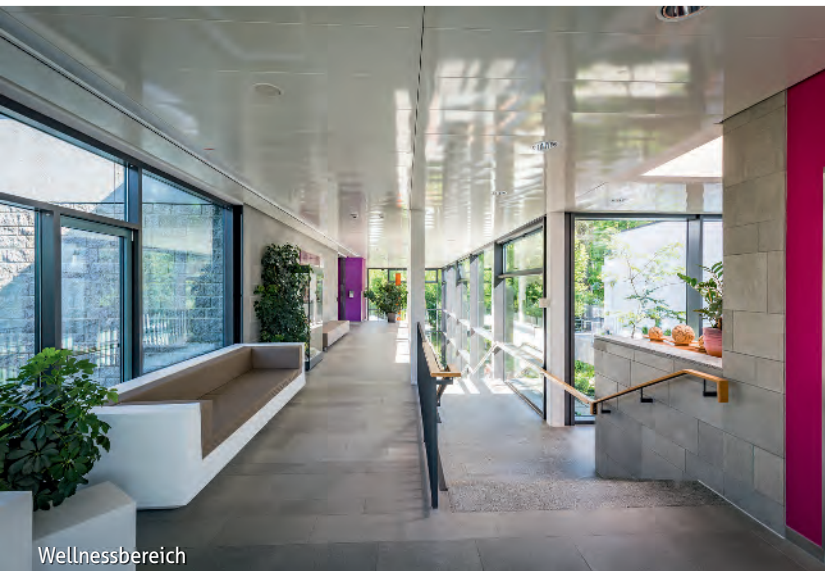
Ergänzt wird das medizinische Angebot durch die badeärztliche Betreuung im Kurmittelhaus, einer Naturfango-Abteilung mit Wasserbetten, Physiotherapie, Krankengymnastik, physikalische Therapie und Massagen sowie Bewegungstherapie auch im Heilwasser des Bewegungsbads.

Heilwasser-Badelandschaft und Wellnesslandschaft

Entspannte Stunden verbringen Sie in den 34-36°C warmen Becken der Badelandschaft mit 30-70% kohlen säuremineralhaltigem Heilwasser. Die Kohlen säure reguliert auf natürliche Weise den Kreislauf, wirkt ausgleichend auf den Blutdruck, fördert die Durchblutung der Gefäße und verbessert die Elastizität des Bindegewebes vor allem im Gelenkbereich. Zudem wirkt sie physischer und psychischer Belastung entgegen.

Im Bewegungsbad werden Übungsbehandlungen als Einzel- und Gruppenanwendung sowie Wassergymnastik angeboten. Aktive Gäste schätzen zudem den Fitnessraum mit Synchro-Trainingszirkel. Die Heilwasser-Badelandschaft bietet zwei Attraktionsbecken und ein Therapiebecken im Innenbereich sowie ein Außenbecken, ein Gegenstrombecken und einen Heilwasserparcours im Außenbereich mit

Hinweise: *Die Abgabe von Radon-Heilwasser erfolgt nur auf ärztliche Verordnung. Alternativ können Sie das Kurpaket in eine „Herz-Kreislauf-Kur“ mit 5x Kohlen säure-Mineralbädern pro Woche tauschen. / **An gesetzlichen Feiertagen in Bayern (siehe Übersicht auf Seite 47) können bei 8-tägigen Aufenthalten die inkludierten Anwendungen für den Feiertag ersatzlos entfallen. Ab 15 Tagen Aufenthalt werden die ausgefallenen Anwendungen innerhalb Ihres Aufenthalts entsprechend nachgeholt.



Wellnessbereich



Badehalle



Anwendungsbeispiel



Sibyllenbad



Liegemöglichkeiten. Angenehme Wärme genießen die Gäste im irisch-römischen Dampfbad oder in der Infrarotkabine (gegen Gebühr). Der großzügige Wellnessbereich besteht aus einer modernen Saunalandschaft mit acht unterschiedlichen Saunen und einem herrlich angelegten Saunagarten mit Heilwasser-Whirlpool.

Rund um das Sibyllenbad

Unmittelbar an das Kurmittelhaus Sibyllenbad schließt sich der 8 Hektar große Kurpark mit Themengärten an. Auf der Südseite des Kurmittelhauses erstreckt sich die neu gestaltete Kurpromenade. Dort befindet sich der Bademantelgang zu den angrenzenden Hotels.

Direkt im Kurmittelhaus Sibyllenbad können sich die Gäste im Restaurant sowie im Teehaus im Wellnessbereich verwöhnen lassen. Weitere drei Restaurants befinden sich in der Kurallee und im Kurpark beim Sibyllenbad. Insgesamt 21 gastronomische Betriebe verwöhnen Sie in der 1.400 Einwohner zählenden Marktgemeinde. Für alle Übernachtungsgäste sind Fahrten mit dem BAXI (von Haustür zu Haustür) innerhalb der Marktgemeinde Bad Neualbenreuth-Sibyllenbad kostenfrei.

Hinweise zur medizinischen Abteilung

Bitte nutzen Sie bei Privat- und Kassenkuren vorab die Telefonsprechstunde des leitenden Badearztes im Sibyllenbad (dienstags von 12:30 Uhr bis 13:30 Uhr).

Für Anwendungen mit Abrechnung über die Krankenkassen (ambulante Vorsorgemaßnahme, Privat- oder Kassenrezepte) gilt:

- Bitte vereinbaren Sie rechtzeitig Termine für Ihre Anwendungen unter Tel. 09638 / 933-0 und bringen Ihren Badearztschein oder Ihr Rezept mit.
- Bitte achten Sie darauf, dass Ihr Rezept bei Behandlungsbeginn nicht älter als 10 Tage alt ist.
- Eine Abrechnung von Anwendungen in Paketen über die Krankenkassen ist leider nicht möglich.

Überblick über Feiertage in Bayern

- 03.10.2023: Tag der dt. Einheit
- 01.11.2023: Allerheiligen
- 25.-26.12.2023: Weihnachten
- 01.01.2024: Neujahr
- 06.01.2024: Heilige Drei Könige
- 29.03.2024: Karfreitag
- 31.03.-01.04.2024: Ostern
- 01.05.2024: Tag der Arbeit
- 09.05.2024: Christi Himmelfahrt
- 19.05.-20.05.2024: Pfingsten
- 30.05.2024: Fronleichnam
- 15.08.2024: Mariä Himmelfahrt
- 03.10.2024: Tag der dt. Einheit
- 01.11.2024: Allerheiligen
- 25.12.-26.12.2024: Weihnachten

KUR & ERHOLUNG

Behandlungsmethoden:

Im Sibyllenbad werden Ihnen unter badeärztlicher Betreuung, Anwendungen zur Schmerzlinderung rheumatischer Erkrankungen und Wirbelsäulenleiden angeboten, wie etwa Radon-Kohlensäure-Kombinationsbäder, Krankengymnastik, Massagen, Fango und physikalische Therapien.

Heilanzeigen:

- Chronische Autoimmunkrankheiten
- Chronisch degenerative (nicht entzündliche) rheumatische Erkrankungen
- Chronisch entzündliche rheumatische Erkrankungen
- Erkrankungen peripherer Nerven und des vegetativen Nervensystems
- Herz- und Gefäßerkrankungen
- Steigerung der Lebensqualität

Kontraindikationen:

- Akute Infektionskrankheiten
- Akute Stadien der in den Heilanzeigen genannten Erkrankungen
- Behandlung von Kindern
- Schilddrüsenüberfunktion
- Schwangerschaft
- Schwere Herzmuskelschwäche

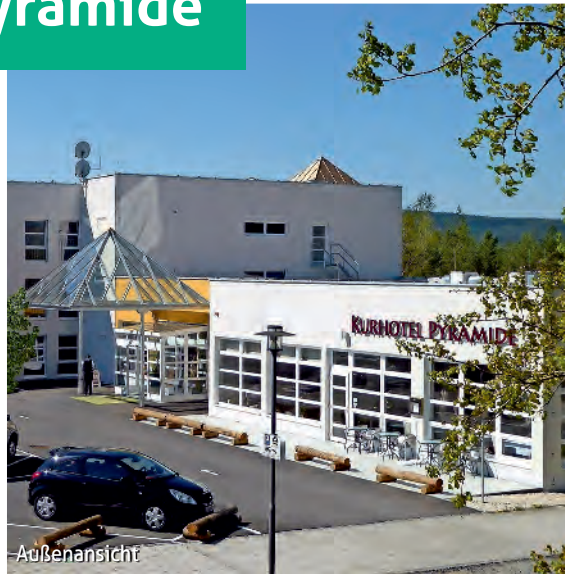
4★ Kurhotel Pyramide



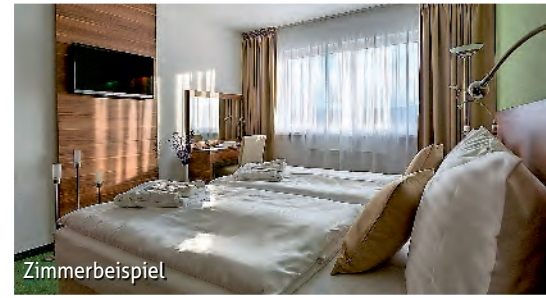
INKLUSIV-LEISTUNGEN

- ✓ Haustürabholung
- ✓ An- und Abreise im modernen Fernreisebus
- ✓ Halbpension
- ✓ 1x Begrüßungsgetränk
- ✓ Kurpaket „Radon-Kur“^{**/**} mit 5x Radon-Kohlensäure-Kombinationsbad pro Woche nach ärztlicher Vorgabe
- ✓ Kostenfreie Nutzung der Badelandschaft des Sibyllenbads^{*}
- ✓ Kostenfreier Internetzugang (WLAN)

8 Tage ab € 1.099,- p.P.



Außenansicht



Zimmerbeispiel



Sibyllenbad



Restaurant



Hotelbar



Sibyllenbad

Lage:

Das 4-Sterne-Hotel Pyramide ist ruhig gelegen in Sibyllenbad, einem Ortsteil von Bad Neualbenreuth in der bayerischen Oberpfalz.

Zimmer/Ausstattung:

Die 56 Zimmer des Hotels Pyramide sind modern gestaltet und verfügen über Dusche/WC, Fön, Kosmetikspiegel, Sat.-TV, Telefon, kostenfreien Internetzugang (WLAN), Minibar, Safe und Balkon mit Panoramablick. Einzelzimmer sind Doppelzimmer zur Alleinbenutzung. Das Nichtraucherhotel ist zudem mit einer 24-Stunden-Rezeption, einem Lift, Lobby mit kostenfreiem Internetzugang (WLAN), Café-Lounge-Bar, Restaurant und einem Bademantelgang in das angeschlossene Sibyllenbad ausgestattet.

Verpflegung:

Im Hotelrestaurant erhalten Sie das Frühstück und Abendessen in Buffetform mit Blick ins Grüne. Am Nachmittag empfehlen wir Ihnen den Besuch der

Café-Lounge-Bar mit einer leckeren Auswahl an Heißgetränken, Kuchen, Eis, kleinen Snacks und Cocktails (gg. Aufpreis).

Freizeit/Kur/Unterhaltung:

Über den beheizten Bademantelgang gelangen Sie trockenen Fußes ganz bequem in das Sibyllenbad. Hier finden die wohltuenden Gesundheits- und Wellnessanwendungen statt, welche individuell auf Ihre Bedürfnisse im Hotel Pyramide abgestimmt werden können. Darüber hinaus kommen Sie hier in den Genuss einer großzügigen Heilwasser-Badelandschaft (ca. 34-36°C) mit zwei Attraktions- und einem Therapiebecken, Außenpool (ca. 36°C), Gegenstrombecken (ca. 27°C) und Liegewiese. Im orientalischen Saunabereich des Sibyllenbads (gg. Gebühr) können Sie aus acht verschiedenen Saunen, wie finnischer, Dampf- und Kräutersauna, wählen. Gegen Aufpreis können Sie die Kosmetikabteilung, Salzkabine und den Sauerstofftherapie-Bereich des Hotels nutzen.

ZUSATZ-ANGEBOTE

Preise pro Person/Nacht

Ersatz-Kurpakete:

- › Kostenfreier Tausch von Kurpaket „Radon-Kur“ in „Herz-Kreislauf-Kur“^{**/**} mit 5x Kohlensäure-Mineralbad pro Woche: kostenfrei
- › Abschlag „Ambulante Badekur“ (ohne Eintritt in die Therme & ohne Anwendungen): - € 25,-



BUS-PAUSCHALREISE

Preise pro Person im DZ
Anreise: montags

		Grund- woche	Verl- woche	EZ-Zuschlag pro Woche	Abschlag Eigenreise
		8 Tage/7 Nächte	8 Tage/7 Nächte	8 Tage/7 Nächte	
A	01.01.; 08.01.; 15.01.; 22.01.	€ 1.099,-	€ 899,-	€ 140,-	- € 200,-
B	25.11.; 02.12.; 09.12. ^{***} 29.01.; 05.02.; 12.02.; 19.02.; 26.02.; 04.03.; 11.03.; 18.03.; 25.03.; 01.04.; 08.04.; 15.04.; 22.04.; 29.04.; 06.05.; 13.05.; 20.05.; 27.05.;	€ 1.119,-	€ 919,-	€ 140,-	- € 200,-
C	03.06.; 10.06.; 17.06.; 24.06.; 01.07.; 08.07.; 15.07.; 22.07. 29.07.; 05.08.; 12.08.; 19.08.; 26.08.; 02.09.;	€ 1.149,-	€ 919,-	€ 140,-	- € 230,-
D	09.09.; 16.09.; 23.09.; 30.09.; 07.10.; 14.10.; 21.10.; 28.10.; 04.11.; 11.11.; 18.11.	€ 1.199,-	€ 969,-	€ 140,-	- € 230,-

Hinweise: *Kurpaket und Thermenbesuche des Sibyllenbads sind für die Verrechnung mit Ihrer Krankenkasse (gesetzlich und privat) nicht anerkannt – bitte erkundigen Sie sich bei Ihrer Versicherung. / **An gesetzlichen Feiertagen in Bayern (siehe Seite 47) können bei 8-tägigen Aufenthalten die inkludierten Anwendungen für den Feiertag ersatzlos entfallen. Ab 15 Tagen Aufenthalt werden die ausgefallenen Anwendungen innerhalb Ihres Aufenthalts entsprechend nachgeholt. / ***Letzte Rückreise am 16.12.24. / **Kurtaxe** ist zahlbar vor Ort (ca. € 2,- p.P./Tag) /

Verlängerung: Der Preis der Verlängerungswoche entspricht der jeweiligen Saisonzeit während des Aufenthalts.